

TEL:

+56 224392000 AX 4677
 +56 224392000 AX 4678
 +56 224392000 AX 4680

AFS: SCSCYOYX

aischile@dgac.gob.cl
 www.dgac.gob.cl
 www.aipchile.gob.cl

CHILE



SUPLEMENTO AIP-CHILE
 SUPPLEMENT AIP-CHILE

**AIRAC
 SUP-AIP**

**AFECTA / IT AFFECTS
 VOL II**

S05/2026

**FECHA PUBLICACIÓN
 16 APR 2026**

FECHA DE EFECTIVIDAD WEF 14 MAY 2026
 EFFECTIVE DATE WEF 14 MAY 2026

Establece procedimientos de aproximación ILS CAT I SA e ILS CAT II SA para los AP/AD de SCEL, SCIE y SCQP.

Establishes ILS SA CAT I and ILS SA CAT II approach procedures for SCEL, SCIE and SCQP AP/AD.

I. PROPÓSITO

Establecer procedimientos de aproximación ILS que permiten operar con iluminación reducida en los AD/AP de SCEL, SCIE y SCQP

I. PURPOSE

To establish ILS approach procedures that allows to operate with reduce lighting in SCEL, SCIE and SCQP AD/AP

II. REQUISITOS:

Todos los requisitos y condiciones necesarios para operar estos procedimientos se encuentran detallados en la normativa DAN 11 14 y en la respectiva carta de aproximación por instrumentos (IAC)

II. REQUIREMENTS

All requirements and conditions necessary for the operation of these procedures are specified in DAN 11 14 and in the corresponding Instrument Approach Chart (IAC)

III. VIGENCIA

La información contenida en el presente SUP AIP, tendrá vigencia a partir del **14 de mayo de 2026**, con carácter permanente.

III. VALIDITY

*The information contained in this AIP SUP, will be effective from **may 14, 2026**, on a permanent basis.*

IV. ANEXOS

Se adjunta la siguiente información:

- SCEL IAC 19 ILS W RWY 17L (SA CAT I y SA CAT II)
- SCEL IAC 20 ILS X RWY 17R (SA CAT I y SA CAT II)
- SCIE IAC 12 ILS U RWY 02 (SA CAT I y SA CAT II)
- SCQP IAC 10 ILS U RWY 01 (SA CAT I y SA CAT II) – Tabla de codificación

IV. ANNEXES

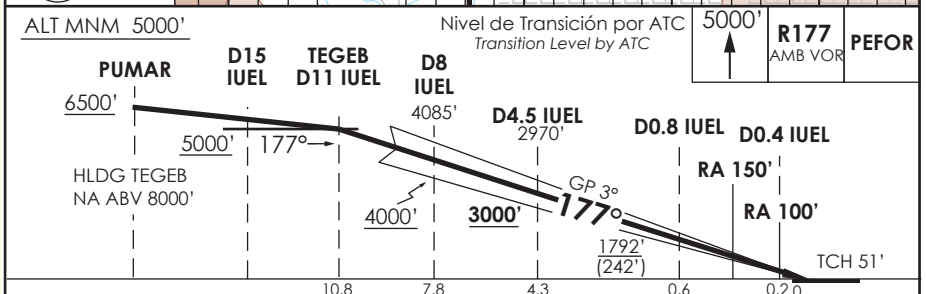
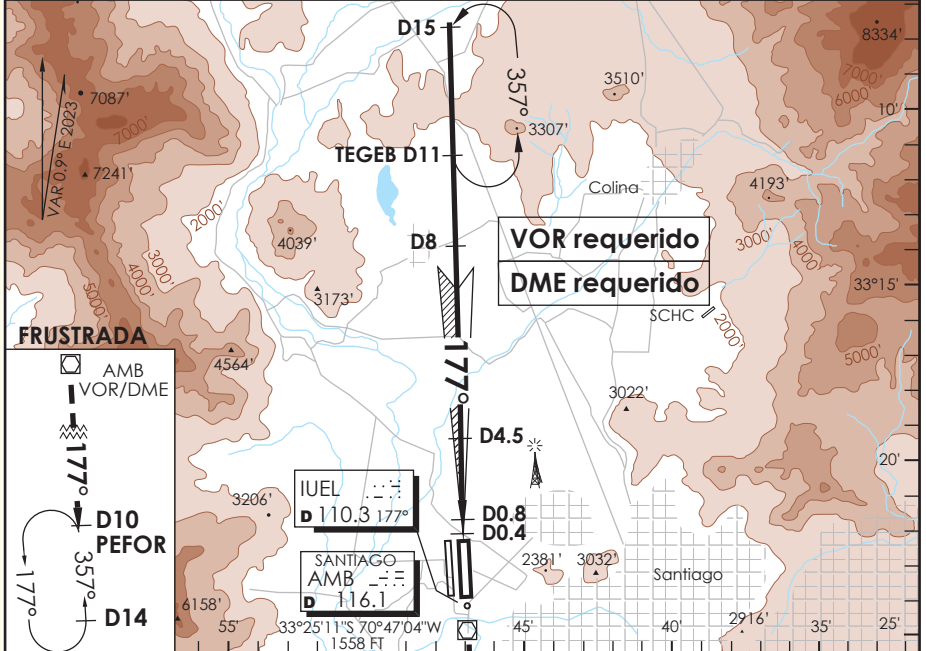
The following information is attached:

- SCEL IAC 19 ILS W RWY 17L (SA CAT I y SA CAT II)
- SCEL IAC 20 ILS X RWY 17R (SA CAT I y SA CAT II)
- SCIE IAC 12 ILS U RWY 02 (SA CAT I y SA CAT II)
- SCQP IAC 10 ILS U RWY 01 (SA CAT I y SA CAT II) – Coding Table

SANTIAGO - CHILE

ILS W Rwy 17L (SA CAT I y SA CAT II)

| | | | |
|--|--|---|---|
| ATIS 132.1 | SANTIAGO RADAR Santiago Radar 119.7/129.7 | TORRE SANTIAGO Santiago Tower 118.1/118.35 | CONTROL TERRESTRE Ground Control GNDC W 122.5 GNDC E 122.2/122.6 |
| LOC IUEL 110.3 | FINAL APCH CRS 177 | GP D4.5 IUEL 3000' | CAT I SA / II SA De acuerdo a CAT According to CAT AD Elev. 1555' THR 17L Elev. 1550' |
| APCH FRUSTRADA: Ascenso a 5000' R177 VOR AMB directo PEFOR, ingrese HLDG 357° izquierdo o según autorización ATC. Missed Apch: Climb to 5000' on R177 AMB VOR direct to PEFOR, enter on HLDG 357° left or according to ATC clearance. | | | 19000 FT MSA 25 NM AMB |



| | | | | | |
|---|---|--------|---|--------|---|
| C A T E G O R I A | DIRECTO RWY 17L Straight in RWY 17L *** | | | | *OPS LGT reducida RQR aprobación en OPSPEC, MSPEC o LOA para realizar ILS CAT II o III al menos hasta la DH publicada. **OPS LGT reducida RQR aprobación en OPSPEC, MSPEC o LOA para realizar ILS CAT III al menos hasta la DH publicada. VER ALS permitidos en DAN 11 14 |
| | ILS SA CAT II ** RA 100' DA 1650'(100') | | ILS SA CAT I * RA 150' DA 1700'(150') | | |
| | ALS | WO ALS | ALS | WO ALS | |
| A | | | | | |
| B | RVR 350m | NA | RVR 450m | NA | |
| C | | | | | |
| D | | | | | |

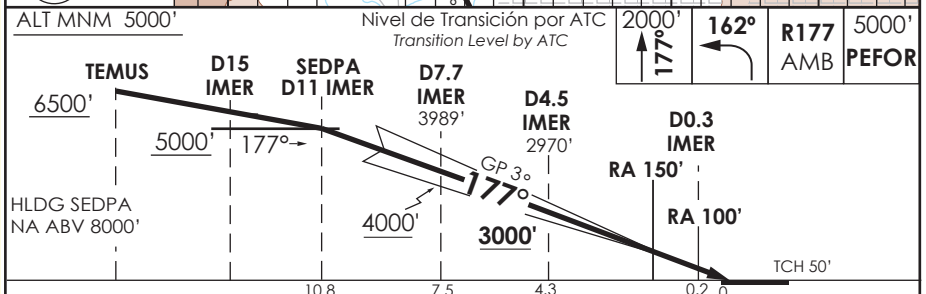
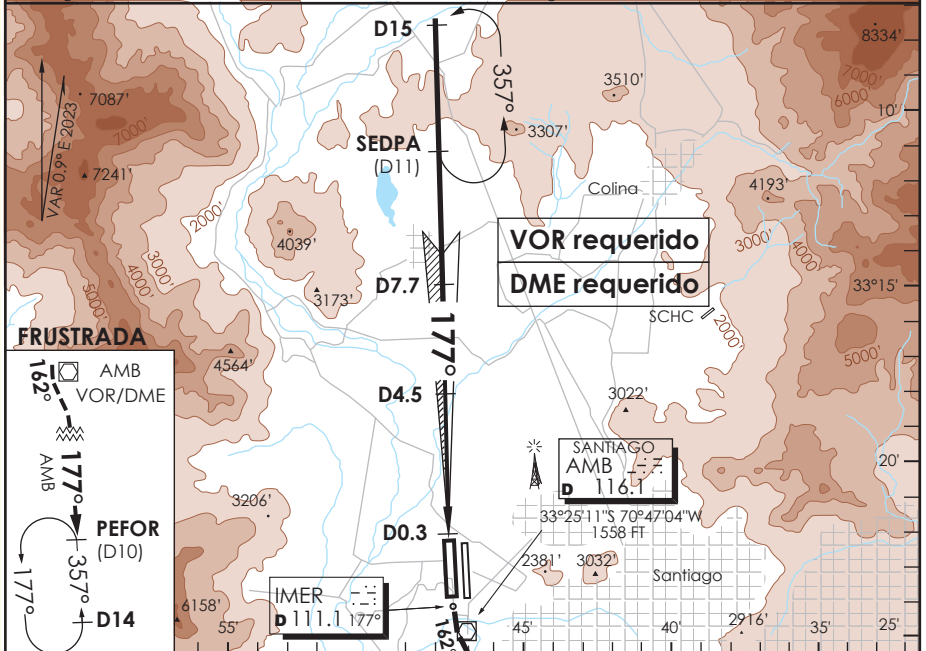
Se requiere certificación de ACFT y Habilitación de Tripulación Especial (DAN 11 14)
Special Aircraft and Aircrew certification required (DAN 11 14)

| | | | | | | |
|----------------------|------|------|------|------|------|-------------------------|
| Veloc. Terrestre Kts | 80 | 100 | 120 | 140 | 160 | *** PROC NA WO IUEL DME |
| GP 3° FPM | 425' | 531' | 637' | 743' | 849' | |

SANTIAGO - CHILE

ILS X Rwy 17R (SA CAT I y SA CAT II)

| | | | |
|---|--|---|--|
| ATIS 132.1 | SANTIAGO RADAR Santiago Radar 119.7/129.7 | TORRE SANTIAGO Santiago Tower 118.1/118.35 | CONTROL TERRESTRE Ground Control GNDC W 122.5 GNDC E 122.2/122.6 |
| LOC IMER 111.1 | FINAL APCH CRS 177 | GS D4.5 3000' | CAT I SA / II SA De acuerdo a CAT According to CAT AD Elev. 1555' THR 17R Elev. 1551' |
| APCH FRUSTRADA: Ascenso HDG 177° hasta 2000 FT, vire HDG 162° para interceptar R177 AMB VOR en ascenso a 5000' directo PEFOR, ingrese HLDG 357° izquierdo o según autorización ATC. Missed Apch: Climb on HDG 177° until 2000 FT, turn to HDG 162° to intercept R177 AMB VOR climbing to 5000' direct to PEFOR, enter on HLDG 357° left or according to ATC clearance. | | | 19000 FT |
| | | | MSA 25 NM AMB |

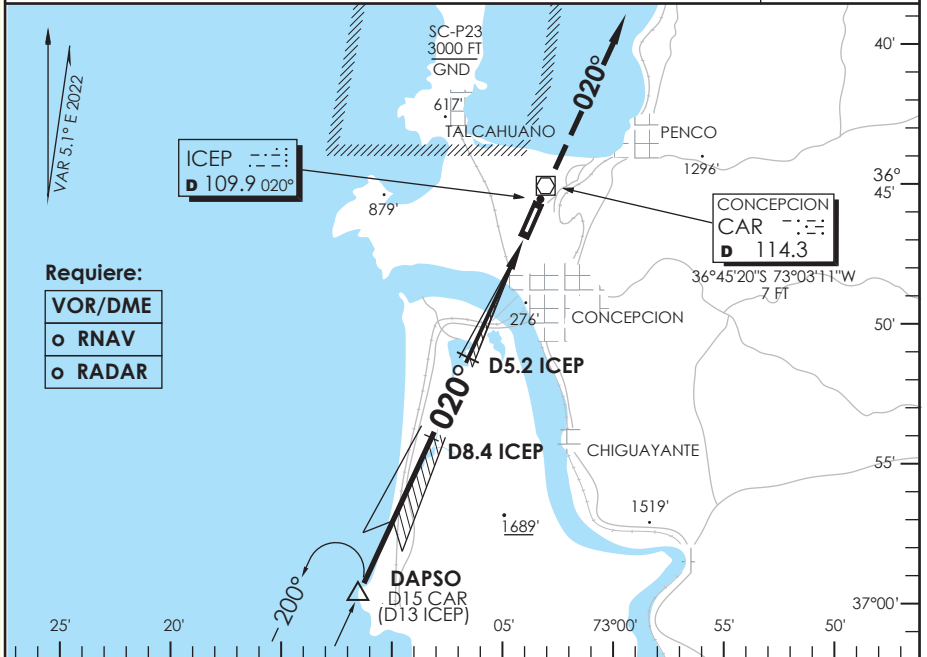


| | | | | | |
|---|--|--------|---|--------|---|
| C A T E G O R I A | DIRECTO RWY 17R <i>Straight in RWY 17R ***</i> | | | | *OPS LGT reducida RQR aprobación en OPSPEC, MSPEC o LOA para realizar ILS CAT II o III al menos hasta la DH publicada. **OPS LGT reducida RQR aprobación en OPSPEC, MSPEC o LOA para realizar ILS CAT III al menos hasta la DH publicada. VER ALS permitidos en DAN 11 14 |
| | ILS SA CAT II ** RA 100' DA 1651'(100') | | ILS SA CAT I * RA 150' DA 1701'(150') | | |
| | ALS | WO ALS | ALS | WO ALS | |
| A | | | | | |
| B | RVR 350m | NA | RVR 450m | NA | |
| C | | | | | |
| D | | | | | |
| Se requiere certificación de ACFT y Habilitación de Tripulación Especial (DAN 11 14) Special Aircraft and Aircrew certification required (DAN 11 14) | | | | | |
| Veloc. Terrestre Kts | 80 | 100 | 120 | 140 | 160 |
| GP 3° FPM | 425' | 531' | 637' | 743' | 849' |
| *** PROC NA WO IMER DME | | | | | |

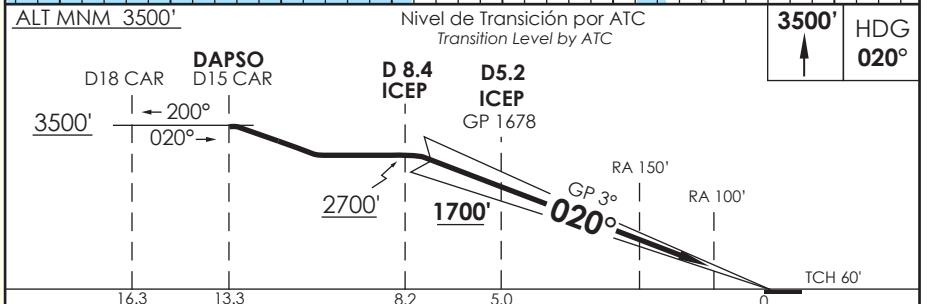
AD. CARRIEL SUR (INTL O/R)
CONCEPCION - CHILE

SCIE IAC 12
ILS U Rwy 02 (SA CAT I y SA CAT II)

| | | | | | | | | |
|---|----------------|-------------------|--|--|--------------|-------------------------------------|--|---------------|
| CONCEPCION RADAR Concepción RADAR | | 125.8/129.35 | TORRE CONCEPCION Concepción Tower | | 118.6 | CONTROL TERRESTRE Ground Control | | 121.9 |
| LOC ICEP | FINAL APCH CRS | MNM ALT D5.2 ICEP | CAT I SA / II SA De acuerdo a CAT According to CAT | | AD Elev. | 26' | | 4300 FT |
| 109.9 | 020° | 1700' | | | THR 02 Elev. | 26' | | |
| APCH FRUSTRADA: Ascenso 3500' HDG 020°, luego según autorización ATC. | | | | | | | | MSA 25 NM CAR |
| Missed APCH: Climb to 3500' on HDG 020°, then according to ATC clearance. | | | | | | | | |



- Requiere:**
- VOR/DME
 - o RNAV
 - o RADAR



| | | | | | |
|---|---|--------|---|--------|---|
| C A T E G O R I A | DIRECTO RWY 02 <i>Straight in RWY 02</i> *** | | | | *OPS LGT reducida RQR aprobación en OPSPEC, MSPEC o LOA para realizar ILS CAT II o III al menos hasta la DH publicada. **OPS LGT reducida RQR aprobación en OPSPEC, MSPEC o LOA para realizar ILS CAT III al menos hasta la DH publicada. VER ALS permitidos en DAN 11 14 |
| | ILS SA CAT II ** RA 100' DA 126' (100') | | ILS SA CAT I * RA 150' DA 176' (150') | | |
| A | ALS | WO ALS | ALS | WO ALS | |
| B | RVR 350m | NA | RVR 450m | NA | |
| C | | | | | |
| D | | | | | |

Se requiere certificación de ACFT y Habilitación de Tripulación Especial (DAN 11 14)
Special Aircraft and Aircrew certification required (DAN 11 14)

| | | | | | | |
|----------------------|------|------|------|------|------|-------------------------|
| Veloc. Terrestre Kts | 80 | 100 | 120 | 140 | 160 | *** PROC NA WO ICEP DME |
| GP 3° | 425' | 531' | 637' | 743' | 849' | |

DASA / SECCION A3-MAP

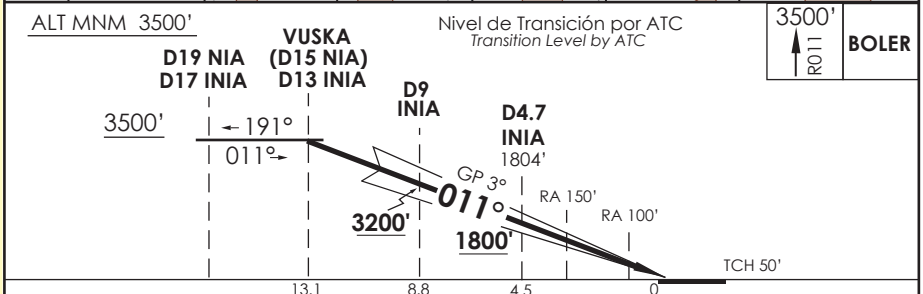
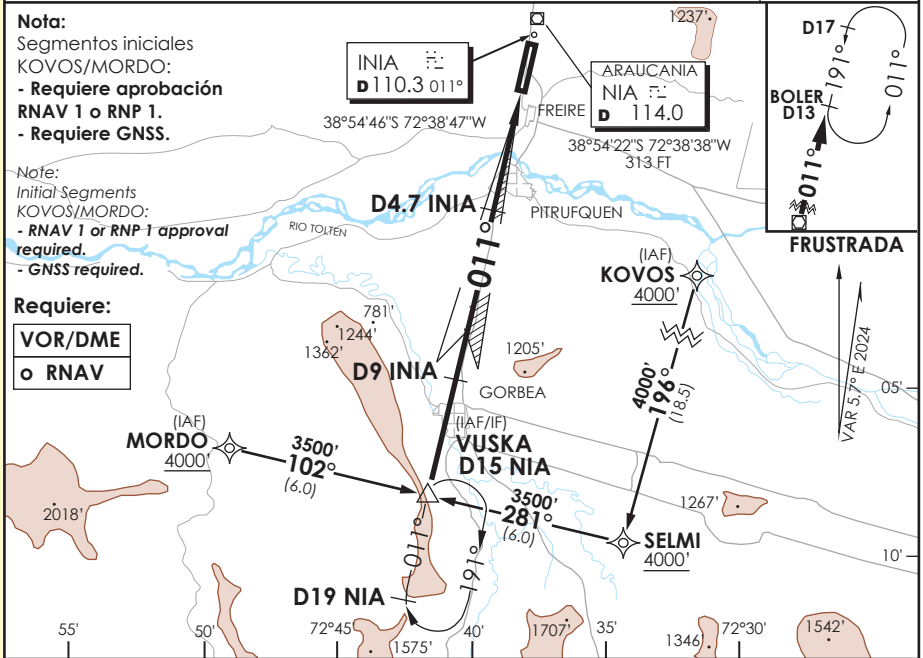
AD. LA ARAUCANIA
FREIRE - CHILE

SCQP IAC 10
ILS U Rwy 01 (SA CAT I y SA CAT II)

| | | | | | |
|------------------------------|-------------------------------|------------------------------|--|-------------------------------------|----------------------------|
| TEMUCO RADAR Temuco Radar | 119.2/128.7 | TORRE TEMUCO Temuco Tower | 118.4 | CONTROL TERRESTRE Ground Control | 121.6 |
| LOC INIA 110.3 | FINAL APCH CRS 011° | MNM ALT D4.7 1800' | CAT I SA / II SA De acuerdo a CAT According to CAT | AD Elev THR 01 Elev | 321' 321' |

APCH FRUSTRADA: Ascenso a 3500' en R011 NIA directo BOLER D13 NIA, ingrese HLDG 191° izquierda o según autorización ATC.
 Missed Apch: Climb to 3500' on R011 NIA, direct to BOLER D13 NIA, enter HLDG 191° left or according to ATC clearance

5000 FT
MSA 25 NM NIA



| | | | | | |
|---|---|--------|---|--------|---|
| C A T E G O R I A | DIRECTO RWY 01 Straight in RWY 01 *** | | | | *OPS LGT reducida RQR aprobación en OPSPEC, MSPEC o LOA para realizar ILS CAT II o III al menos hasta la DH publicada. |
| | ILS SA CAT II ** RA 100' DA 421' (100') | | ILS SA CAT I * RA 150' DA 471' (150') | | |
| A | ALS | WO ALS | ALS | WO ALS | **OPS LGT reducida RQR aprobación en OPSPEC, MSPEC o LOA para realizar ILS CAT III al menos hasta la DH publicada. VER ALS permitidos en DAN 11 14 |
| B | RVR 350m | NA | RVR 450m | NA | |
| C | | | | | |
| D | | | | | |

Se requiere certificación de ACFT y Habilitación de Tripulación Especial (DAN 11 14)
Special Aircraft and Aircrew certification required (DAN 11 14)

| | | | | | | |
|----------------------|------|------|------|------|------|-------------------------|
| Veloc. Terrestre Kts | 80 | 100 | 120 | 140 | 160 | *** PROC NA WO INIA DME |
| GP 3° FPM | 425' | 531' | 637' | 743' | 849' | |

DASA / SECCION AS-MAP

FREIRE /AD LA ARAUCANIA - SCQP IAC 10

PROCEDIMIENTOS DE APROXIMACIÓN RNP / RNP APPROACH PROCEDURES

(Esta información complementa a las cartillas publicadas en la AIP Chile VOL II / This information complements the charts published in the AIP Chile VOL II)

IAC 10 ILS U RWY 01 (SA CAT I y SA CAT II)

| NR SERIE | TRANS ID | PATH TERM | PUNTO DE RECORRIDO (WPT) | FO | COURSE/TRACK °M/T | DIST (NM) | TURN | ALTITUD | REST VEL | VPA | TCH | NAV |
|----------|----------|-----------|--------------------------|----|-------------------|-----------|------|----------|----------|-----|-------|-----|
| 10 | | IF | (IAF/IF) VUSKA | - | | - | - | 3500 FT+ | - | - | - | 1 |
| 15 | | CF | D9 INIA | - | 011° | 4,3 | - | 3200 FT+ | - | - | - | ILS |
| 20 | | CF | D4,7 INIA | - | 011° | 4,3 | - | 1800 FT+ | - | - | - | ILS |
| 30 | | CF | (MAPt) RW01 | Y | 011° | 4,5 | - | 371 FT+ | - | 3° | 50 FT | ILS |
| 40 | | CF | BOLER | - | 011° (017,19) | 14,9 | - | 3500 FT+ | - | - | - | VOR |
| 50 | | HM | (MAHF) BOLER | Y | 191° (197,11) | 4 | - | 3500 FT+ | - | - | - | VOR |
| 10 | KOVOS | IF | (IAF) KOVOS | - | - | - | - | 4000 FT+ | - | - | - | 1 |
| 20 | KOVOS | TF | SELMI | - | 196° (201,38) | 18,47 | - | 4000 FT+ | - | - | - | 1 |
| 30 | KOVOS | TF | (IAF/IF) VUSKA | - | 281° (287,10) | 6,02 | - | 3500 FT+ | - | - | - | 1 |
| 10 | MORDO | IF | (IAF) MORDO | - | - | - | - | 4000 FT+ | - | - | - | 1 |
| 20 | MORDO | TF | (IAF/IF) VUSKA | - | 102° (107,26) | 5,98 | - | 3500 FT+ | - | - | - | 1 |